

Муниципальное бюджетное дошкольное образовательное учреждение
Детский сад №2
городского округа - город Камышин
(МБДОУ Дс № 2)



**«Применение средств образовательной робототехники
в коррекционной работе с детьми старшего дошкольного возраста
с общим недоразвитием речи посредством программируемых роботов
Робомышь Колби и робот Ботли»**



Учитель-логопед
Дугина А.Н.

❖ Набор «Робомышь Колби»



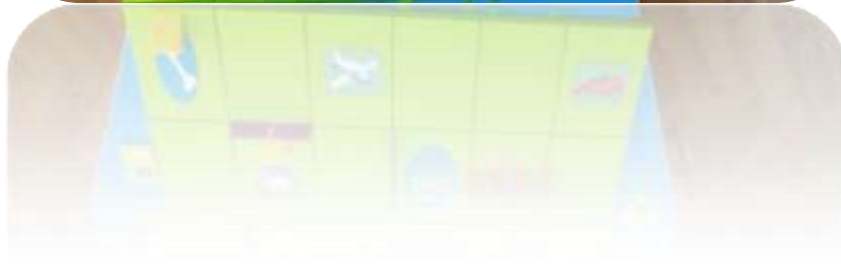
❖ Набор «Робот Ботли»



Набор «Робомышь Колби»



Первое знакомство с Робомышкой



Обучающие:

- Учить понимать элементарные схемы пространства;
- Учить передвигаться в заданном направлении;
- Обучить программированию Робомыши и робота Ботли;
- Формировать навык ориентировки на плоскости, совершенствовать навык счета.

Развивающие:

- Развивать навыки микро - ориентировки на листе бумаги, на плоскости;
- Развивать речь, логическое мышление, мелкую моторику.
- Обеспечить развитие свободного общения с взрослыми и детьми.
- Развивать интеллектуальные способности детей дошкольного возраста средствами STEM-образования.

Воспитательные:

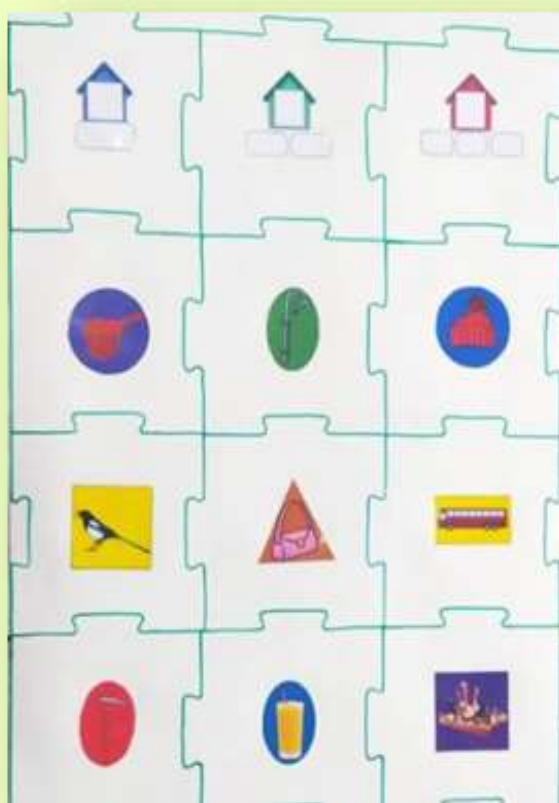
- Продолжать работу по формированию доброжелательных взаимоотношений между детьми во время образовательной деятельности;
- Способствовать формированию навыка договариваться между собой и действовать согласованно;
- Формировать умение добиваться поставленной цели и доходить до результата.

Коррекционные:

- развивать словесную речь;
- коррекция звукопроизношения;
- развивать слуховое восприятие;
- развивать сенсорные представления;
- формировать пространственные ориентировки;
- развивать память, внимание, мышление;
- тренировать тонкие дифференцированные движения пальцев и кистей рук, развивать мелкую моторику;
- формировать и закреплять состояние успеха, т.к. любую постройку можно перестроить в случае неудачи.

Авторские игровые поля (коврики)

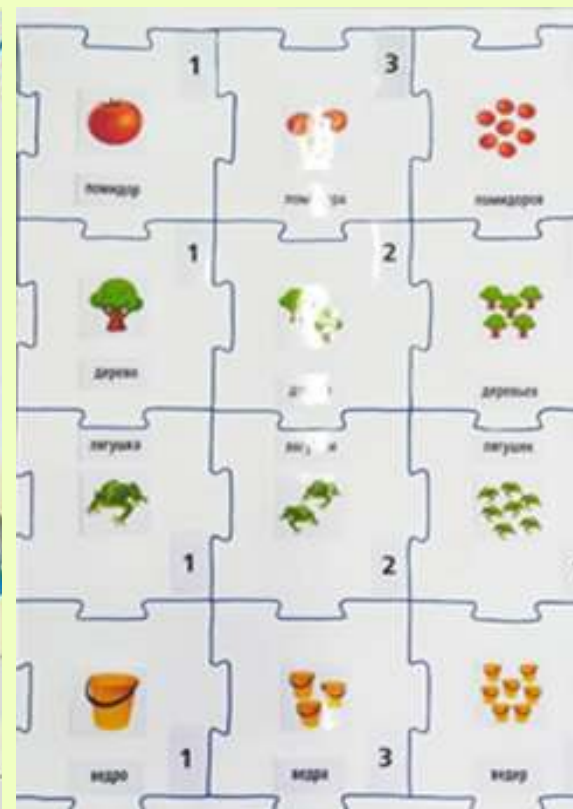
Коврик «Для обучения грамоте»



Коврик «Line»



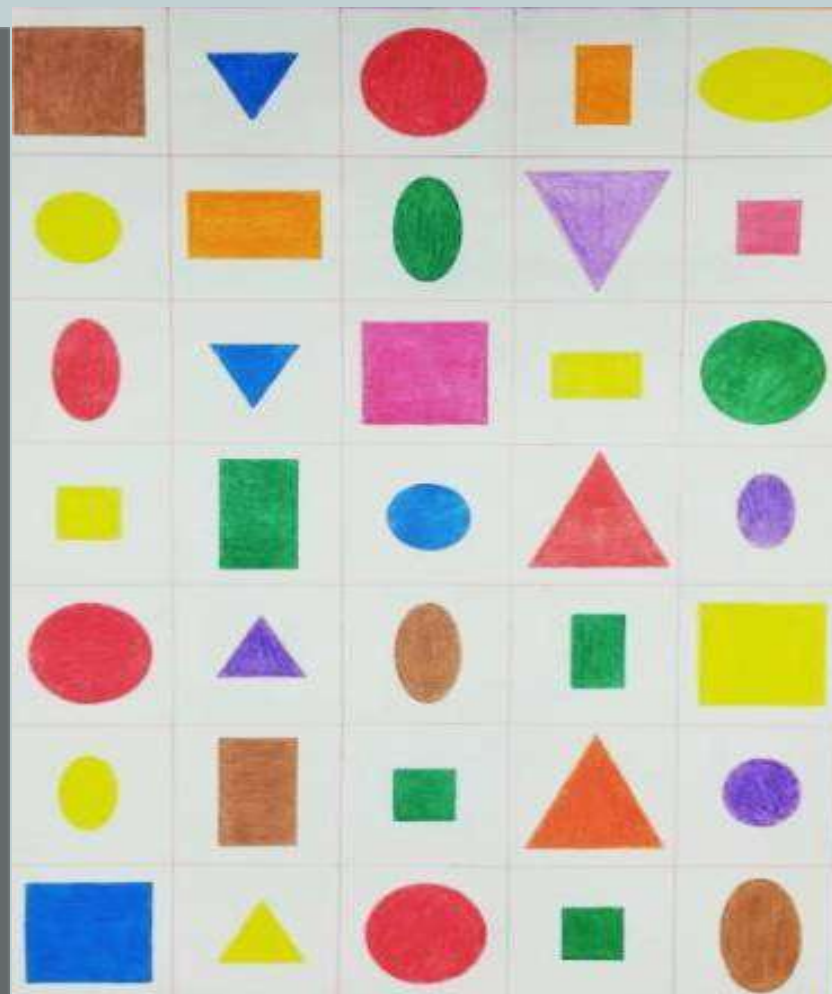
*Коврик
«Согласование
числительных и
существительных»*



Коврик для выполнения заданий на активизацию артикуляционного аппарата



Коврик для развития пространственной ориентировки



Командные игры



Самостоятельная игровая деятельность «Играем в мышеманию»



Набор «Робот Ботли»



Создание маршрута



**Фронтальные
(подгрупповые) занятия**



Индивидуальные занятия





Спасибо за внимание!

